

本件は、大阪府政記者会、大阪市政記者クラブ、吹田日刊記者クラブに同時資料提供を行います。

報道関係各位

生きているミュージアム NIFREL

NIFRELの巨大アート空間で女性限定『ワンダーナイトヨガ』を開催 ～体が硬い人に!柔軟性がすぐ高まる「筋調整ヨガ」～

大阪府吹田市「EXPOCITY」の生きているミュージアム「NIFREL(ニフレル)」では、2019年10月19日(土)20時より、宇宙から星を眺めるような神秘的な巨大アート空間“ワンダーモーメンツ”で女性限定「ワンダーナイトヨガ」を開催し、これに参加する18歳以上の女性40名を募集します。

ご応募はメールにて先着順に受け付け、締め切りは10月6日(日)着信有効です。



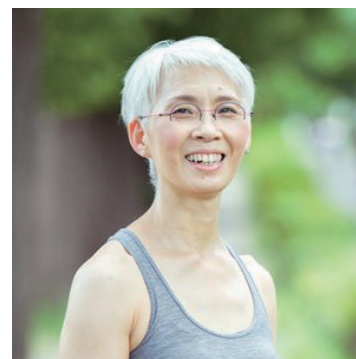
ワンダーモーメンツは、アーティスト・松尾高弘氏による直径5メートルの球体と、足元に広がる直径8メートルもの円形スクリーンの神秘的なアート空間です。水の彫刻や花木、宇宙など自然の美しい瞬間が描かれ、光のシャワーが降り注ぎます。

ワンダーナイトヨガは、そのワンダーモーメンツにて開催するヨガイベントで、今回は日本最大級のヨガ情報サイト「ヨガジェネレーション」より、体が硬い人にも気持ちよく柔軟性が高まる、即効性のあるヨガメソッド「筋調整ヨガ」で大人気のインストラクター、中井まゆみ氏をお迎えして開催します。身体の変化を即実感できる、まるで魔法のような「筋調整ヨガ」を体験して、心身ともに快適な生活に役立てていただきたいと思います。

ニフレルでのヨガイベントは、これまでに女性対象のワンダーナイトヨガを7回、親子でご参加いただくモーニングヨガを1回、その他1回の合計9回開催しており、ご参加いただいた方からは下記のようなご感想をいただいております。

<前回までの参加者の方のご感想を一部ご紹介します～90%が満足と回答～>

- ・ヨガははじめてでしたがとてもリラックスできました。
- ・幻想的な空間で身体を整えることができました。
- ・普段味わえない空間でヨガができたことに感謝します。年に何回もやって欲しい!
- ・以前来館したときに、ここでヨガをしたら気持ちがいいだろうなと思っていました。



中井まゆみ氏

【本イベントに関する報道関係のお問合せ先】

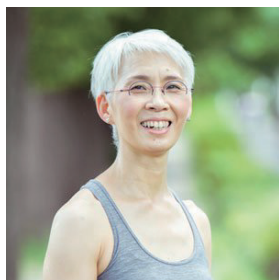
NIFREL(ニフレル) PR・広報担当 田井、西前

TEL: 06-6876-2204 FAX: 06-6876-2235 MAIL: nifrel.pr@nifrel.jp

【女性限定「ワンダーナイトヨガ」参加者募集要項】

- 開催日時 2019年10月19日(土) 20:00~21:30(予定)
- 開催場所 NIFREL内 WONDER MOMENTS (ワンダーモーメンツ)
- 主催 生きているミュージアム NIFREL
- 協力 ヨガジェネレーション
- 対象 18歳以上の女性
- 定員 40名
- 参加費用 1,500円/人(税込)ミネラルウォーター1本付き。
※ニフレル入館料(大人2,000円)が別途必要です。
※最終入館時間(19:00)までに入館券をご購入のうえ、ご入館ください。
- 持ち物 ヨガウェア(動きやすい服装)、タオル、ヨガマット(ご持参の方)
※ヨガマットのレンタルをご希望の方は300円でご用意します。お申込み時にご記載ください。
- 申込方法 メールでの応募となります。本文に下記を記載してください。
 - ①代表者の氏名(ふりがな)、年齢
 - ②代表者の郵便番号、住所、携帯電話番号
 - ③同伴者(3名まで)の氏名(ふりがな)、年齢
 - ④ヨガマットレンタル希望(あり・なし)、枚数※メール1通につき4名様までの申込みが有効です。
また、重複申込みについては、2通目以降無効となります。
※募集にあたって収集した個人情報、抽選およびメールの返信など、本イベントに関する目的のみに使用します。
- 応募先 nifrel_yoga@nifrel.jp
- 締切 先着順。締め切りは10月6日(日)着信有効です。
※定員に達し次第、受付終了となります。
※記述事項に不備がある場合は、対象外となります。
- お問合せ NIFREL事務局 0570-022060(ナビダイヤル)

<指導> 中井まゆみ氏



2004年、夫の転勤に伴いシンガポールに移り住む。これを機にヨガを始め、アシタンガヴィンヤサ、アイアンガー、パワーヨガ等の練習を積み、先生の勧めにより指導を始める。その後、シンガポール・ヴィヴェカナンダヨガにてティーチャーズトレーニングを受ける。2007年、家族とともに帰国。帰国後すぐに地元淡路島にてヨガ教室を開き、現在は後進指導のための活動もおこなっている。
指導は「小さいことからコツコツと、おもしろおかしくわかりやすく!」をモットーに、難しいことを噛み砕いて簡単に教えている。
クラスのテーマは「痛くて辛いことはせずにより楽なことだけやりましょう!」

- スケジュール 19:00 ニフレル最終入館(必ず19:00までにご入館ください)
 - 19:30 受付開始(ニフレル2階「ニフレルメイクス」)~更衣室へ移動
 - 19:55 WONDER MOMENTS (ワンダーモーメンツ)に集合
 - 20:00 ヨガ体験
 - 21:00 中井氏のおはなし
 - 21:10 終了、着替え
 - 21:30 解散
- ※都合により、スケジュールを変更する場合があります。

《生きているミュージアム『NIFREL』施設概要》



名 称	NIFREL (ニフレル) (館長：小畑 洋)
運 営 会 社	株式会社海遊館 (本社：大阪市港区、社長：三輪 年)
所 在 地	吹田市千里万博公園 2-1 EXPOCITY 内ニフレル
営 業 時 間	10：00～20：00 最終入館は19：00
休 館 日	年中無休。但し、年に1回設備点検のための臨時休業あり。
施 設 内 容	8つのゾーン【いろにふれる、わざにふれる、すがたにふれる、WONDER MOMENTS、かくれるにふれる、みずべにふれる、うごきにふれる、つながりにふれる (生きもの約150種・約2000点)】 ピクニックカフェ「EAT EAT EAT」(200㎡・112席)、ミュージアムショップ (NIFREL×NIFREL)
入 館 料 金	大人 (16歳以上)・高校生 2,000円、小・中学生 1,000円、幼児 (3歳以上) 600円
交 通	大阪モノレール「万博記念公園駅」徒歩2分
駐 車 場	約4,100台 (EXPOCITY 全体用駐車場)
構 造 規 模	S造 (一部SRC造、RC造) 3階建
建 築 面 積	約3,500㎡ (約1,060坪)
延 床 面 積	約7,200㎡ (約2,180坪)

※ 公式ホームページ	https://www.nifrel.jp
※ ツイッター	https://twitter.com/nifrel_official
※ Facebook	https://www.facebook.com/nifrel.jp
※ インスタグラム	https://www.instagram.com/NIFREL_OFFICIAL