



OSAKA AQUARIUM KAIYUKAN

天保山マーケットプレイス
TEMPOZAN
MARKETPLACE

平成 29 年 7 月 7 日
株式会社海遊館 広報チーム
〒552-0022 大阪市港区海岸通 1
TEL06-6576-5529 FAX06-6576-5551
<http://www.kaiyukan.com/>
(担当：村上、西村、田中、林)

天保山ハーバービレッジ 夏のイベントについて

大阪市港区にある天保山ハーバービレッジでは、この夏さまざまなイベントで来場者をお迎えます。

1. 【「PORT of OSAKA 150th FES in天保山」プレイイベント「高知県 PR・物産イベント」について】

大阪港 150 年記念イベント「Port of Osaka 150th FES in天保山」のプレイイベントです。8 日は高知県ではおなじみの餅投げから始まります。そのほかにも「よさこい演舞」や、氷で坂本龍馬像やジンベエザメをつくる「アイスカービング」、高知の特産品を販売する「物産販売」などを実施します。

日 程 平成 29 年 7 月 8 日（土）、9 日（日）

時 間 物産販売 10:00～17:00

ステージ 13:00～17:00

場 所 天保山ハーバービレッジ「イベント広場」

* 雨天時、ステージイベントは海遊館ホール

内 容 ステージ

〈8 日〉	〈9 日〉
13:00～ 大阪市港湾局、高知県各代表挨拶 「坂本龍馬」氷柱登場	13:00～ オープニング
13:10～ 高知県名物！「餅投げ」	13:20～ よさこい演舞（第一部）
13:25～ よさこい演舞（第一部）	14:20～ 高知観光 PR 隊「土佐おもてなし海援隊」
14:00～ 高知観光 PR 隊「土佐おもてなし海援隊」	14:50～ 大阪港 150 周年記念 PR
14:30～ アイスカービング「ジンベエザメ」	15:00～ 物販ブース PR タイム
15:15～ よさこい演舞（第二部）	15:10～ よさこい演舞（第二部）
15:50～ 高知観光 PR 隊「土佐おもてなし海援隊」	16:10～ 高知観光 PR 隊「土佐おもてなし海援隊」
16:20～ アイスカービング「ペンギン」	16:40～ 大阪港 150 周年記念 PR
17:00 終了	16:50～ 大阪市港湾局、高知県各代表挨拶
	17:00 終了

物産店出展 高知県の特産品の販売や観光パンフレットの配布などを行ないます。

商品（一部）紹介：ポンカンジュース、ゆずサイダー、芋けんぴ、

かつおコロッケ、青のリコロッケ、ほか

- ・土佐清水市 ・大月町 ・三原村 ・宿毛市 ・幡多広域観光協議会
- ・仁淀ブルー観光協議会 ・笹岡鋏製作所（いの町） ・マルキョウ（東洋町）
- ・フクちゃん FARM ・檜山（東洋町） ・東洋町観光振興協会
- ・室戸ドルフィンセンター ・安芸市観光協会 ・高知県東部観光協議会

龍馬像設置

高知維新 150 年博を記念して大きさ約 3 メートルの龍馬像をイベント広場に設置します。

大阪港と高知県、坂本龍馬のかかわり

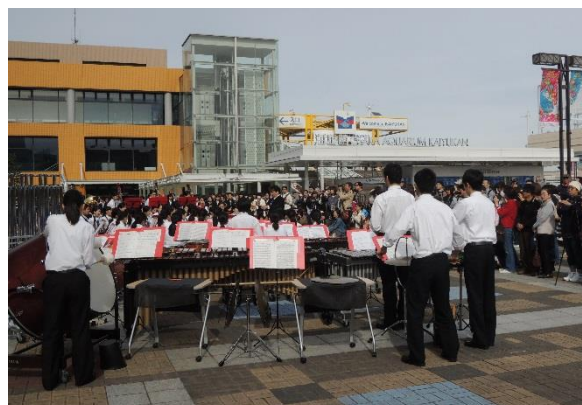
坂本龍馬は、日本で初めて妻のお龍とともに新婚旅行へ行ったとされる人物です。その新婚旅行の出発地がここ大阪港「天保山」であったといわれています。「天保山」のある大阪港ができたのは今から 150 年前。同じ時期に、坂本龍馬も関わったとされる、江戸幕府が政権を朝廷に返上した「大政奉還」がおこなわれました。これらの 150 年を記念して、坂本龍馬とかかわりのある天保山で高知県のイベントを開催することになりました。



坂本龍馬像

2. 【「PORT of OSAKA 150th FES in 天保山」メインイベント】

大阪港開港 150 年を迎える 7 月 15 日を記念して、天保山ハーバービレッジでは 15 日からの 3 日間、特設ステージを設け様々なイベントを行ないます（6 月 29 日に大阪市港湾局より報道発表済）。音楽とダンスのステージや、友好港・上海出身の「Wei Wei Wu（ウェイウェイウー）」のスペシャルライブステージや、大阪港の歴史を砂絵で綴るサンドアートパフォーマンスのほか、8 月 27 日に開催される「コネコレロック」の出演アーティストが登場します。また、港区の市岡高校吹奏楽部による演奏も行なわれます。



市岡高校吹奏楽部（過去の様子）

日 程 平成 29 年 7 月 15 日（土）、16 日（日）、17 日（月・祝）

場 所 海遊館前イベント広場 特設ステージ、海遊館ホール

主 催 大阪港開港 150 年記念事業推進委員会

3. 【天保山大観覧車 20 周年記念イベント】

天保山大観覧車が平成 29 年 7 月 12 日で開業 20 周年を迎えます。これを記念して、イベントを開催します。

〈記念セレモニー&イベント〉

日 程 平成 29 年 7 月 15 日 (土)

場 所 天保山大観覧車、マーケットプレースロタンダステージ

記念セレモニー

時 間 11:30~12:00

場 所 天保山大観覧車特設ステージ

内 容 一日所長としてタレントの「稲垣早希」さんをお招き
します。

天保山大観覧車のキャラクター「てんぼ丸くん」のほか、各地の観覧車のキャラクター5体が登場します。



てんぼ丸くん

お祝いステージ

時 間 14:00~14:30

場 所 マーケットプレース ロタンダステージ

内 容 一日所長としてタレントの「稲垣早希」さんのトークライブショーを行ないま
す。トークライブ終了後は観覧車乗車口に移動し、お客様をお出迎えます。

てんぼ丸くんと楽しい仲間のミート&グリーツ

場 所 天保山大観覧車乗車口からマーケットプレース内

内 容 天保山大観覧車のキャラクター「てんぼ丸くん」のほか、各地の観覧車キャラ
クター5体が練り歩き、記念撮影にも応じます。

〈20thありがとう!大抽選会〉

日 程 平成 29 年 7 月 15 日 (土) ~8 月 10 日 (木)

時 間 天保山大観覧車営業時間

内 容 観覧車乗車グループに 1 枚抽選券をお配りします。抽選ですてきな商品をプ
レゼントします。

(商品一例：旅行券 10 万円分+泉陽興業全国観覧車年間パスポート 3 名)

〈LED 照明 20th 記念特別プログラム〉

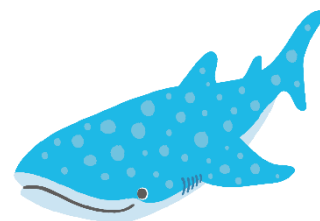
日 程 平成 29 年 7 月 15 日 (土) ~8 月 20 日 (日)

内 容 文字とアニメーションによる特別演出を行ないます。

4. 【きんてつモバイルスタンプラリーと近鉄電車まつり】

近鉄沿線の対象 10 駅で海遊館の生き物キャラクターモバイルスタ
ンプを収集。3 個以上集めると海遊館オリジナル缶バッジをプレゼント。

8 月 20 日 (日) は、海遊館特設会場に観光特急「しまかぜ」のミニ電
車が登場し、走行会や制服撮影会などを開催します。



日 程 平成 29 年 7 月 14 日 (金) ~8 月 20 日 (日)

5. 【「海遊館」×「魔法の美術館」のセット券を販売】

海遊館に隣接する大阪文化館に、見て、ふれて、遊べる体感型アート「魔法の美術館」がこの夏やってきます。お得なセット券で海の生き物と体感型アートをお楽しみください。

- 日 程 平成 29 年 7 月 15 日（土）～9 月 3 日（日）
料 金 大人 3,400 円（200 円お得）、大学生・高校生 2,900 円（200 円お得）、
小・中学生 1,600 円（100 円お得）
販 売 海遊館チケット窓口（15 時まで）、魔法の美術館チケット窓口（16 時 30 分まで）

6. 【「なにわ食いしんぼ横丁」15 周年リニューアル記念イベント】

タレントのギャル曾根さんが「なにわ食いしんぼ横丁」15 周年リニューアルを記念して、全 20 店舗の人気メニューと大阪港開港 150 周年記念の「大阪港カレー」を食べつくします。司会は軽快なトークで人気の U.K さん。

- 日 程 平成 29 年 7 月 16 日（日）、14:00～14:30、16:00～16:30
場 所 天保山マーケットプレース ロタンドステージ



7. 【(大阪港開港 150 年記念事業) 音楽フェス「コネコネロック」】



大阪港開港 150 年を記念して、大阪港で初めて本格的な音楽フェスを開催します。コネコレとは、コネ (connection) × コレ (collection) × ロック (音楽, 魂)。繋がりを大切にし、繋がりを集め、そして音楽で繋げていきたいという意味が込められています。

- 日 程 平成 29 年 8 月 27 日（日）
場 所 天保山岸壁（2 ステージ）、サンセット広場（1 ステージ）、
天保山マーケットプレースロタンドステージ（1 ステージ）
主 催 コネコレロック実行委員会



イベント
よさこいダンスステージ
志国高知 幕末維新博 コラボ企画

7/8 ①13:25~ 7/9 ①13:20~
(土) ②15:15~ (日) ②15:10~

関西で活躍するチームの他、本場・高知からも参戦！
パワー溢れるよさこいで、大阪港開港150年と
高知の幕末維新150年を盛り上げます。

●出演チーム
[8日] 東陣、ピンクチャイルド、
よさこい連「わ」、天戯(てんぎ)、
よさこいソーラン龍(華組)、さくら、小桃
[9日] 浪花乱風、関西ほにや、
踊屋本舗響、つまみまんてんYO!oo、
桐ヶ丘どっこいしょ、天鷲絨(ヒロード)、
めちゃんご夢邪気、桃源郷、
よさこい踊り「さい」

イベント
**アイスカービング
パフォーマンス**
志国高知 幕末維新博 コラボ企画

7/8 ①14:30~
(土) ②16:20~

海遊館のシンボル・ジンベエザメ、高知県の
シンボル・坂本龍馬像を水柱アートで
表現。チェーンソーを使って豪快かつ緻密
に作り上げていくパフォーマンスで
お客様に驚きと感動をお届けします。

メインイベント
アーティストライブ

7/15 13:20~
(土) 14:55

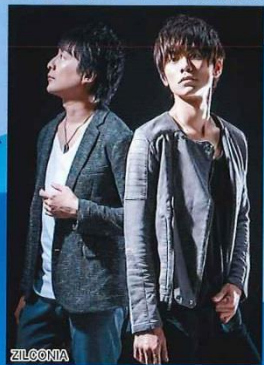
7/16 14:15~
(日) 17:05

7/17 15:00~
(月・祝) 17:00



関西を中心に活躍するアーティストの音楽ライブを
3日間に渡って開催。
様々なジャンルのステージで大阪港開港150年を盛り上げます。
8月27日開催「コネコレロック」に出演のアーティストも多数登場！

●参加アーティスト
[15日] Ryo&Syuga、
NA-O、ワライナキ
[16日] 佐野仁美、
有馬元気、日比直博、
X+、門松良祐
[17日] 井上恵一、
そよかせ、ナカノアツシ、
ZILGONIA



大阪港
開港150年記念

PORT of OSAKA 150th FES in TEMPOZAN



メインイベント
市民参加ステージ

7/16 13:00~ 7/17 13:00~
(日) 14:15 (月・祝) 15:00

吹奏楽部、ジャズオーケストラ、キッズダンス、フラダンス、
タヒチアンダンス、サンパダンスと、大阪を中心に活躍する
様々なジャンルの団体が、大阪港
開港150年のお祝いステージを披露。
市民に愛され親しまれてきた大阪港の
記念イベントに相応しい内容で、
会場を盛り上げます。

●参加団体
[16日] 市岡高校吹奏楽部(吹奏楽)、
大阪大学 THE NEW WAVE JAZZ
ORCHESTRA(ジャズオーケストラ)
[17日] ピンクチャイルド(キッズダンス)、
カレイレリア(ハワイアン・フラダンス)、
ハラウ オ ミノアカ(タヒチアンダンス)、
ポポ・ズーダ(サンパダンス)



イベント

7/8(土)・9(日)

メインイベント

7/15(土)~17(月・祝)

海遊館前イベント広場にて

※雨天時の場合
及び、16日の「サンドアート」は
海遊館ホールにて開催

観覧無料

メインイベント

**二胡奏者「Wei Wei Wu」
スペシャルライブ**

7/15(土) 16:10~



大阪港の友好港・上海
出身でテレビドラマ
「Jin-仁-」のメイン
テーマを担当するなど、
様々なメディアで
活躍する二胡奏者
「Wei Wei Wu
(ウェイウェイウー)」の
スペシャルライブを開催。
社大かつ癒しの音楽で、
大阪港開港150年の
記念イベントを彩ります。

メインイベント

サンドアートパフォーマンス「SILT」

7/16 ①14:00~14:30
(日) ②16:00~16:30

海遊館ホールにて開催

日本レコード大賞やMステ等数々の
TV番組に出演するほか、アスタナ万博
出演や、グラミー賞受賞曲PV制作や、
国宝知恩院三門での伊藤若冲生誕
三百年のライブ等、国内外で活躍中の
サンドアートパフォーマンス集団
「SILT」が、大阪港開港150年を
砂絵の物語で綴ります。
幻想的な世界観をお楽しみください。



※写真はイメージです。
※イベント内容は予告なく変更に
なる場合がございます。



本イベントに関するお問い合わせ先 大阪港開港150年記念事業推進委員会事務局(大阪市港湾局総務課内)
電話番号:06-6615-7709 ファックス番号:06-6615-7719

<http://www.kaiyukan.com/> (携帯・パソコン共通) 海遊館 検索
〒552-0022 大阪市港区海浜通1-1-10 TEL.06-6576-5501
■大阪市港局 下駄中央橋「大阪港」駅下車徒歩約5分 ■大阪市バス「天保山」バス停「海遊館」下車徒歩約5分
■「コニヤ」バス停「海遊館」徒歩約10分 ■阪神高速大阪港線「海遊館」バス停より徒歩約5分
営業時間 10:00~20:00 ※営業時間は季節により変動します ※最終入館は閉館時刻の1時間前まで